

De Gripple GP No. 1 en No. 2 zijn ontworpen met een enkel kanaal en een platte voorzijde om een stabiel uiteinde te creëren voor een rij draad met metalen eindpaal.

## VOORDELEN

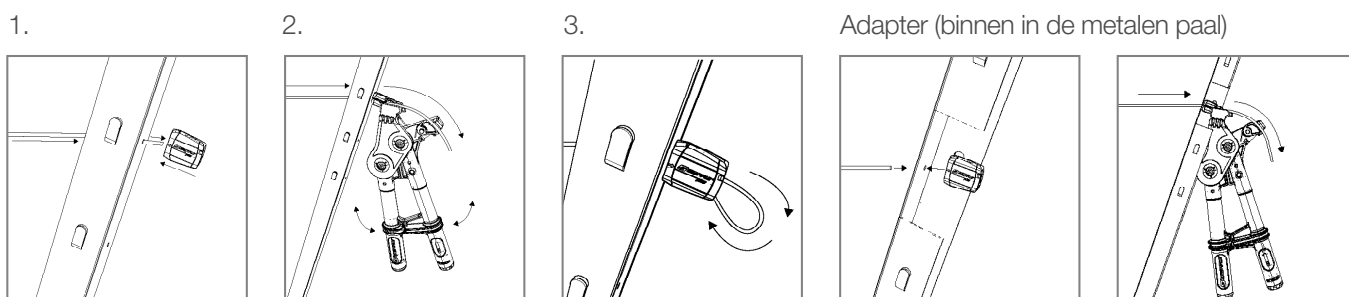
- Beëindig en span een hele rij draad aan
- Perfect voor gebruik op staal- en nylon monofilament-draad
- Hoogwaardige keramische roller voor een soortgelijke roestweerstand
- Extra geïntegreerd kanaal om het overtollige draad veilig op te bergen
- Nylon draad is met hand aan te spannen, met staaldraad wordt aanbevolen met de Torq Tool (met of zonder adapter) aan te spannen



## SPECIFICATIES

Product	Diameter Kabel	Maximale Werklast
GP No. 1	1,80 mm - 3,00 mm	400 kg
GP No. 2	3,00 mm - 4,20 mm	600 kg

## INSTALLATIE



## TIPS

- Indien de metalen eindpaal geïnstalleerd is met de open zijde naar buiten, is er een handige adapter voor de Spantang verkrijgbaar.

